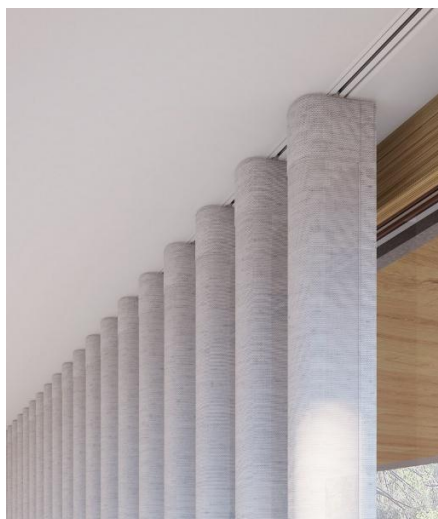


## TENDE CON PROFILO A INCASSO

I binari per tende a incasso Silent Gliss sono rinomati per il loro design elegante e la perfetta integrazione negli ambienti interni. Progettati per essere installati a filo con il soffitto, garantiscono un aspetto pulito e minimalista.



### Perché scegliere i binari per tende a incasso Silent Gliss?

- **Installazione a filo:** i binari sono incassati nel soffitto, nascondendo gli accessori e facendo sembrare che le tende siano appese direttamente al soffitto.
- **Design minimalista:** il profilo, con la sua discrezione, si integra perfettamente nell'architettura della stanza, facendo apparire le finestre più grandi e le stanze più spaziose.
- **Differenti opzioni di comando:** movimentazione manuale, a corda e motorizzata per adattarsi a tutte le dimensioni delle finestre e a tutti i tipi di tende.
- **Funzionamento silenzioso:** tutti i binari incassati includono lo scivolo a 2 componenti 2C, che garantisce uno scorrimento fluido e silenzioso.
- **Durata:** realizzati con materiali di alta qualità, garantiscono longevità e affidabilità nel tempo.
- **Curvabili:** tutte i sistemi a incasso Silent Gliss possono essere curvati. Tuttavia, si prega di notare che i sistemi a incasso non possono essere curvati in loco. La curvatura deve essere effettuata durante il processo di produzione.

### Gamma di sistemi per tende con profilo a incasso Silent Gliss

Sistema	Comando	Profili	Glider Scivolo	Linee guida sul peso
SG 6243	Manuale	Fissaggio diretto	Scivolo 2C + Wave	Tende leggere/di peso medio
SG 6465	Manuale	Profilo da incasso + profilo binario	Scivolo 2C + Wave	Tende leggere/di peso medio
SG 6870	Manuale	Profilo da incasso + profilo binario	Scivolo 2C + Wave	Tende di peso medio
SG 3870	Corda	Profilo da incasso + profilo binario	Scivolo 2C + Wave	Tende di peso medio
SG 6970	Manuale	Profilo da incasso + profilo binario	Scivolo a rullo 2C + Wave	Tende pesanti
SG 3970	Corda	Profilo da incasso + profilo binario	Scivolo a rullo 2C + Wave	Tende pesanti
SG 5600	Motorizzato	Profilo da incasso + profilo binario	Scivolo a rullo 2C + Wave	Tende di peso medio/pesante

I binari per tende a incasso Silent Gliss sono progettati con due opzioni di installazione: un profilo fissato direttamente o un profilo a incasso dedicato che integra il profilo del binario principale.

### Sistema a fissaggio diretto



SG 6243 è un sistema per tende a fissaggio diretto per tende di peso leggero e medio. Il profilo è preforato e include piccole viti e una protezione per il profilo.



### Sistema di profili incassati dedicati

Silent Gliss offre una gamma di sistemi per tende che includono un profilo incassato dedicato, utilizzato in aggiunta al binario principale. Adatto a tende di peso medio e pesante, il binario per tende viene appeso su un bordo formato nel profilo incassato e fissato in posizione con un inserto.

I profili incassati non sono preforati per consentire flessibilità nella distanza tra i travetti. I profili sono realizzati in alluminio e possono essere facilmente forati.



Profilo da incasso

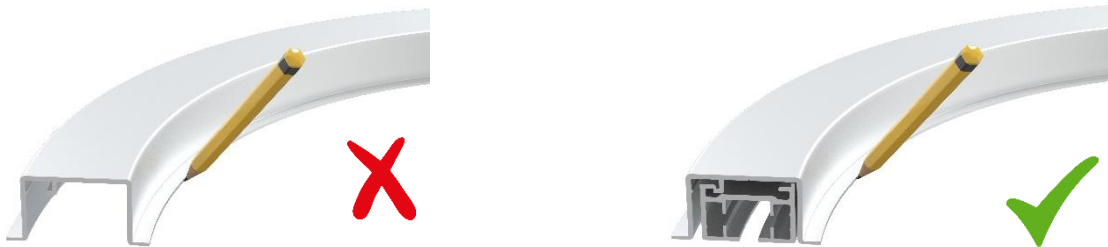


Profilo da incasso + Profilo binario + inserto

## Pianificazione e preparazione

Con decenni di esperienza nella fornitura di binari per tende a incasso, Silent Gliss è lieta di condividere alcuni consigli per aiutarti a realizzare il tuo progetto senza problematiche.

- Assicurati di disporre di una superficie di fissaggio solida e sicura, adeguata al peso complessivo del binario e delle tende. Consulta i diagrammi forniti sopra come guida. Il carico principale sarà verso l'estremità dei binari quando le tende sono aperte. I binari motorizzati hanno il peso aggiuntivo del motore. Quando si monta il profilo incassato, utilizzare viti di dimensioni adeguate per garantire un fissaggio sicuro.
- Intonacare e dipingere i soffitti in anticipo, poiché dopo il montaggio potrebbero essere necessari alcuni ritocchi.
- Quando si installa un binario incassato curvo, non tagliare la fessura dell'incasso prima di avere il binario. Tenere i profili uniti quando si segna la fessura - non rimuovere il binario. In caso contrario, si rischia che la forma finale sia diversa. Se è necessario creare l'incasso prima che il binario sia disponibile, si prega di rivolgersi a uno dei nostri specialisti tecnici.



- È possibile ordinare sistemi lunghi fino a 25 m. Tuttavia, saranno forniti in lunghezze di 6 m, pertanto potrebbe essere necessario un assemblaggio in loco. Verranno fornite le istruzioni.
- È possibile aggiungere ulteriori pattini. I sistemi a corda e motorizzati dispongono di una tacca apposita. Su richiesta, è possibile aggiungere una tacca ai binari manuali al momento dell'ordine. Si consiglia di farlo se si ordina il modello SG 6243, che è a fissaggio diretto. I sistemi che utilizzano un profilo incassato possono essere facilmente rimossi per aggiungere pattini e rimontati.

## Ulteriori informazioni

Visitate il nostro canale YouTube per guardare i video con i binari per tende incassati.